

## Дополнительные услуги

Для Вашего удобства МОЭСК предлагает комплекс дополнительных услуг на территории Москвы и Московской области.

Все работы выполняются:

- высококвалифицированными специалистами;
- с применением современного оборудования.

## Новинка!

### Заказ услуг онлайн!

**МОЭСК выполняет технические условия за клиента**

Выполнение технических условий со стороны Заявителя

**Энергопомощь**

Оперативно-техническое обслуживание сетевых объектов

**Сети вне границ**

Вынос сетей из зоны застройки

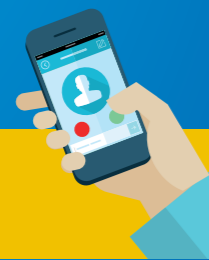
**Открытый киловатт**

Предварительная оценка возможных точек присоединения электрической мощности

### Сервисы, с которыми Вы экономите время и силы

- Эксплуатация электросетевых объектов
- Испытание и диагностика электрооборудования
- Организация учета электроэнергии
- Подготовка ТУ на опосредованное присоединение (в счет перераспределенной мощности)
- Прочие дополнительные услуги

Бесплатная консультация по телефону: 8 (800) 700-40-70



## Контакты

Центральный клиентский офис:

г. Москва, ул. Вавилова, д. 7Б  
Время работы: 9:00-20:00 пн.-сб.

Адреса всех центров представлены на Портале по технологическому присоединению

Контактный центр «Светлая линия»  
ПАО «МОЭСК»:  
Тел.: 8 (800) 700 40 70

Приемная ПАО «МОЭСК»:  
Тел.: 8 (495) 662 40 70; 8 (495) 363 40 70

E-mail: [client@moesk.ru](mailto:client@moesk.ru)

Портал ПАО «МОЭСК»  
по технологическому присоединению

[utp.moesk.ru](http://utp.moesk.ru)

Личный кабинет  
Вы можете направить обращение, отзыв, предложение

[www.moesk.ru](http://www.moesk.ru)

Если Вы столкнулись с фактами нарушений и коррупции в ПАО «МОЭСК», звоните на Горячую антикоррупционную линию:  
8 (499) 951 06 49

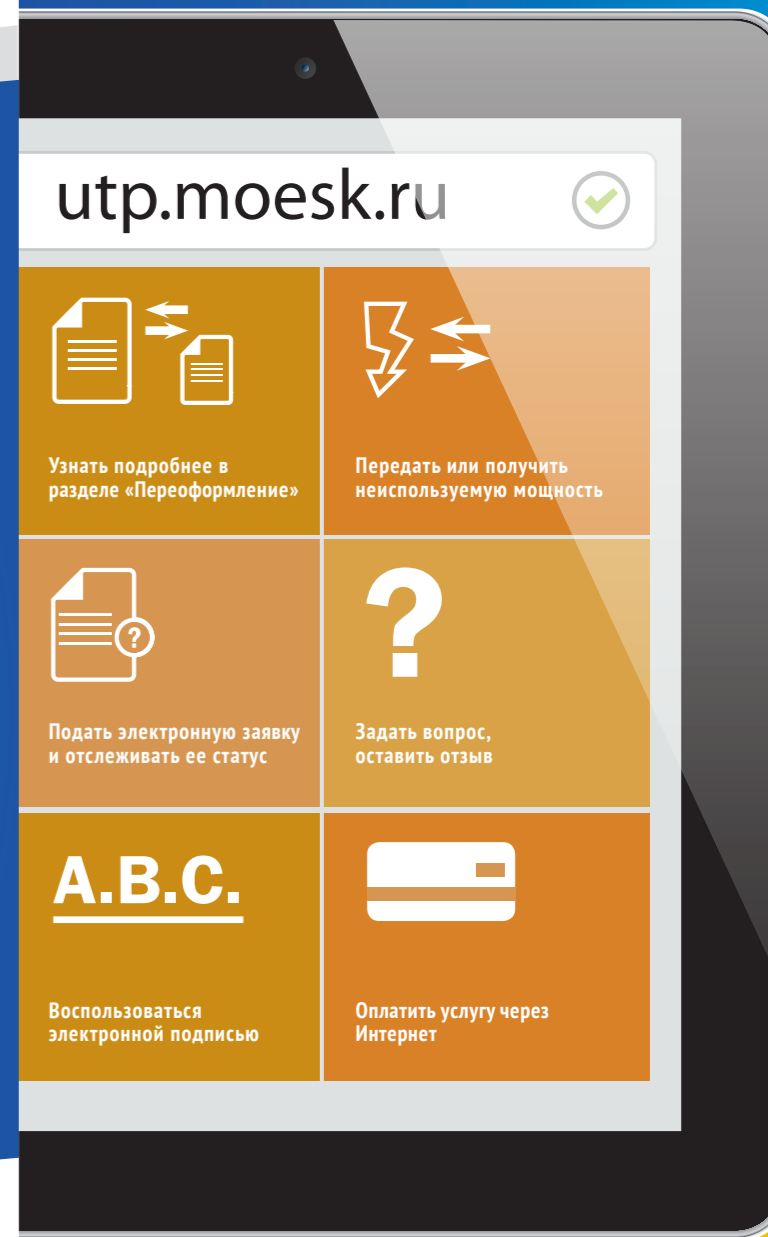


## Переоформление или восстановление документов о подключении к электросети



## Электронные сервисы

На Портале по технологическому присоединению Вы сможете:



# КАК РАБОТАЕТ ПЕРЕОФОРМЛЕНИЕ ДОКУМЕНТОВ НА ПОДКЛЮЧЕНИЕ К ЭЛЕКТРОСЕТЯМ?

## 1. ПОДАЧА ЗАЯВКИ

### Вы можете подать заявку:

- в Личном кабинете на [utr.moesk.ru](http://utr.moesk.ru);
- в любом клиентском офисе МОЭСК;
- почтовым отправлением.

### Как Вы можете узнавать статус заявки?

- в Личном кабинете на [utr.moesk.ru](http://utr.moesk.ru);
- на Портале ТП ▶ раздел «Онлайн-сервисы»;
- sms- и e-mail-информирование;
- по телефону «Светлой линии» 8 (800) 700 40 70.

### К заявке Вам необходимо приложить документы:

- а. копия документа, подтверждающего право собственности или иное предусмотренное законом основание на объект (квартира, дом, нежилое помещение, земельный участок) или на энергопринимающее устройство (ЭПУ) данных объектов;
- б. если заявку подает представитель собственника необходимо предоставить доверенность или иные документы, подтверждающие полномочия;

### При наличии предоставляются:

- в. копия ранее выданных технических условий (ТУ), в том числе оформленных на предыдущего собственника;
- г. копии актов, выданных сетевой организацией при подключении к электросетям;
- д. копии разделов проектной документации, предусматривающих технические решения, обеспечивающие выполнение технических условий для подключения к электросетям;
- е. копии иных документов, подтверждающих факт технологического присоединения ЭПУ к электрическим сетям, в случае отсутствия актов.



В Личном кабинете Вы можете приложить фотографии документов, сделанные на мобильные устройства.



**Стоимость услуги: 1000 рублей.**

## 2. ОСМОТР ОБЪЕКТА

Осмотр объекта производится в установленных законодательством РФ случаях.

### На данном этапе Вам необходимо:

- проверить подключение Вашего энергопринимающего устройства непосредственно к сети ПАО «МОЭСК»;
- убедиться, что приборы учета и защиты автоматики соответствуют параметрам разрешенной максимальной мощности и установлены в соответствии с положениями ПП РФ № 442 от 04.05.2012г.;
- согласовать с ПАО «МОЭСК» дату осмотра электроустановки, обеспечить доступ к ней, подписать акт осмотра.

### Внимание!

Данная процедура не предполагает работ по созданию нового технологического присоединения.

Если при проверке ЭПУ выявлены несоответствия ТУ и (или) положениям Постановления Правительства РФ от 04.05.2012 № 442, ПАО «МОЭСК» предоставит рекомендации по их устранению.

## 3. ОФОРМЛЕНИЕ И ВЫДАЧА ДОКУМЕНТОВ

### Подготовка документов осуществляется в следующие сроки:

Переоформление или восстановление документов по объектам ТП, впервые присоединенным после 1 января 2010 г.	Восстановление АТП, (при наличии копии ТУ в ПАО «МОЭСК» и/или в ОАО «СО ЕЭС», и/или в комплекте с заявлением на переоформление)	Восстановление ТУ* АТП, (при отсутствии копии ТУ в ПАО «МОЭСК» и/или в ОАО «СО ЕЭС», и/или в комплекте с заявлением на переоформление)
1	2	3
<b>7 дней</b>	<b>15/30 дней</b> (если ТУ подлежат/ подлежали согласованию с ОАО «СО ЕЭС»)	<b>15/45 дней</b> (если ТУ подлежат/ подлежали согласованию с ОАО «СО ЕЭС»)

\* Восстановление ТУ (включается в общий срок восстановления документов по ТП, указанный в столбце 3)

### В результате Вы получите следующие документы:



Акт о технологическом присоединении



Технические условия (при необходимости)

Акты, подписанные со стороны МОЭСК электронной подписью, будут доступны в Личном кабинете.

1. Для подписания актов Вы можете использовать электронную подпись. Это исключит визит в наш офис.
2. Если Вы не используете электронную подпись, Вам необходимо подписать акты и вернуть их в клиентский офис МОЭСК.